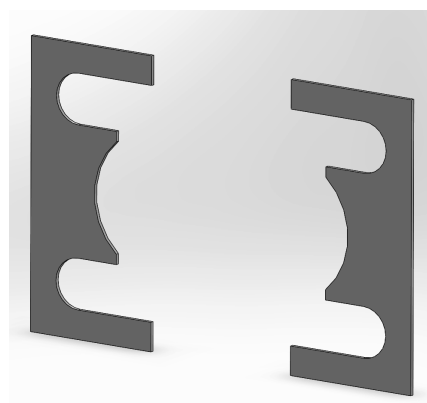
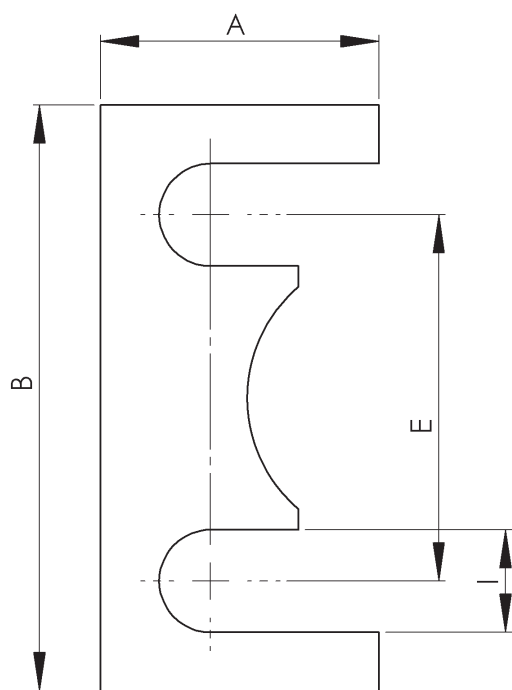
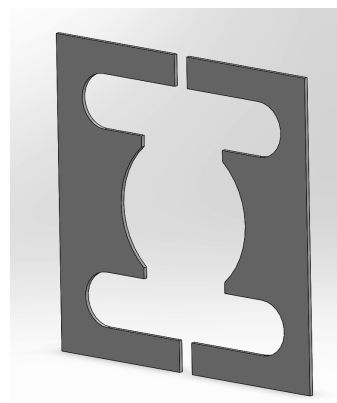


Für Rollen mit Anschraubflansch

Die Distanzbleche werden zwischen Anschraubflansch und Ihrer Befestigungsstruktur eingelegt, um das Axialspiel zwischen Axialrolle und dem Führungsprofil einzustellen. Diese Distanzbleche sind in Stahl und Edelstahl erhältlich.



Rechteckig DB



Quadratisch DBQ

Artikelnummer		A mm	B mm	I mm	E mm
DB-F-00+F-00 Q	0,5 mm / DB-F-00+F-00 Q	23,0	50	9	30
DB-F-01+F-01 Q	0,5 mm / DB-F-01+F-01 Q	28,0	60	11	40
DB-F-02+F-02 Q+ F-03	0,5 mm / DB-F-02+F-02 Q+ F-03	38,0	80	14	50
DB-F-03 Q	0,5 mm / DB-F-03 Q	38,0	80	14	60
DB-F-04+F-04/1	0,5 mm / DB-F-04+F-04/1	48,0	100	18	60
DB-F-04 Q+F-04/1 Q	0,5 mm / DB-F-04 Q+F-04/1 Q	58,0	120	18	90
DB-F-05+F-05/1 + F-05/1 Q	0,5 mm / DB-F-05+F-05/1 + F-05/1 Q	58,0	120	18	80
DB-F-05 Q	0,5 mm / DB-F-05 Q	68,0	140	18	80
DB-F-06	0,5 mm / DB-F-06	73,0	150	18	100
DB-F-06 Q	0,5 mm / DB-F-06 Q	78,0	160	18	100
DB-F-08+F-08Q+F180Q+ SF-28190260	0,5 mm / DB-F-08+F-08Q+F180Q+ SF-28190260	93,0	190	22	150
DB-F-165 Q	0,5 mm / DB-F-165 Q	85,5	175	22	125
DB-F-180 Q	0,5 mm / DB-F-180 Q	93,0	190	22	150
DB-F-190 Q	0,5 mm / DB-F-190 Q	103,0	210	22	160
DB-F-220 Q	0,5 mm / DB-F-220 Q	118,0	240	26	180
DB-F-250 Q	0,5 mm / DB-F-250 Q	120,0	245	26	200
DB-F-280 Q	0,5 mm / DB-F-280 Q	143,0	290	32	220